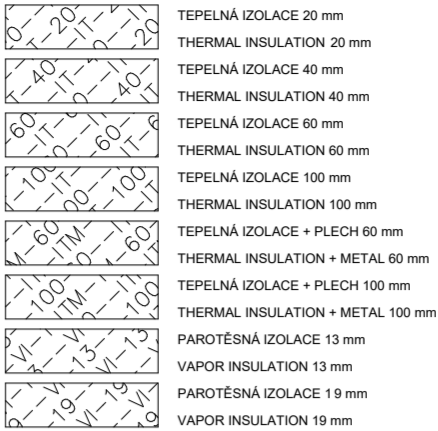
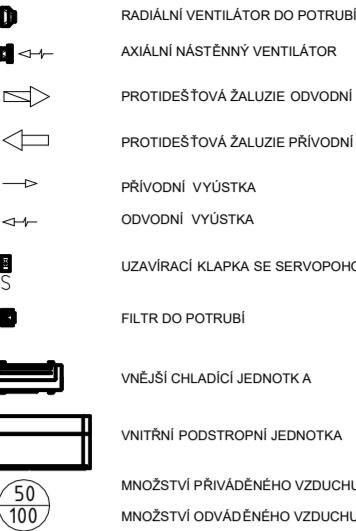


Značení izolací potrubí

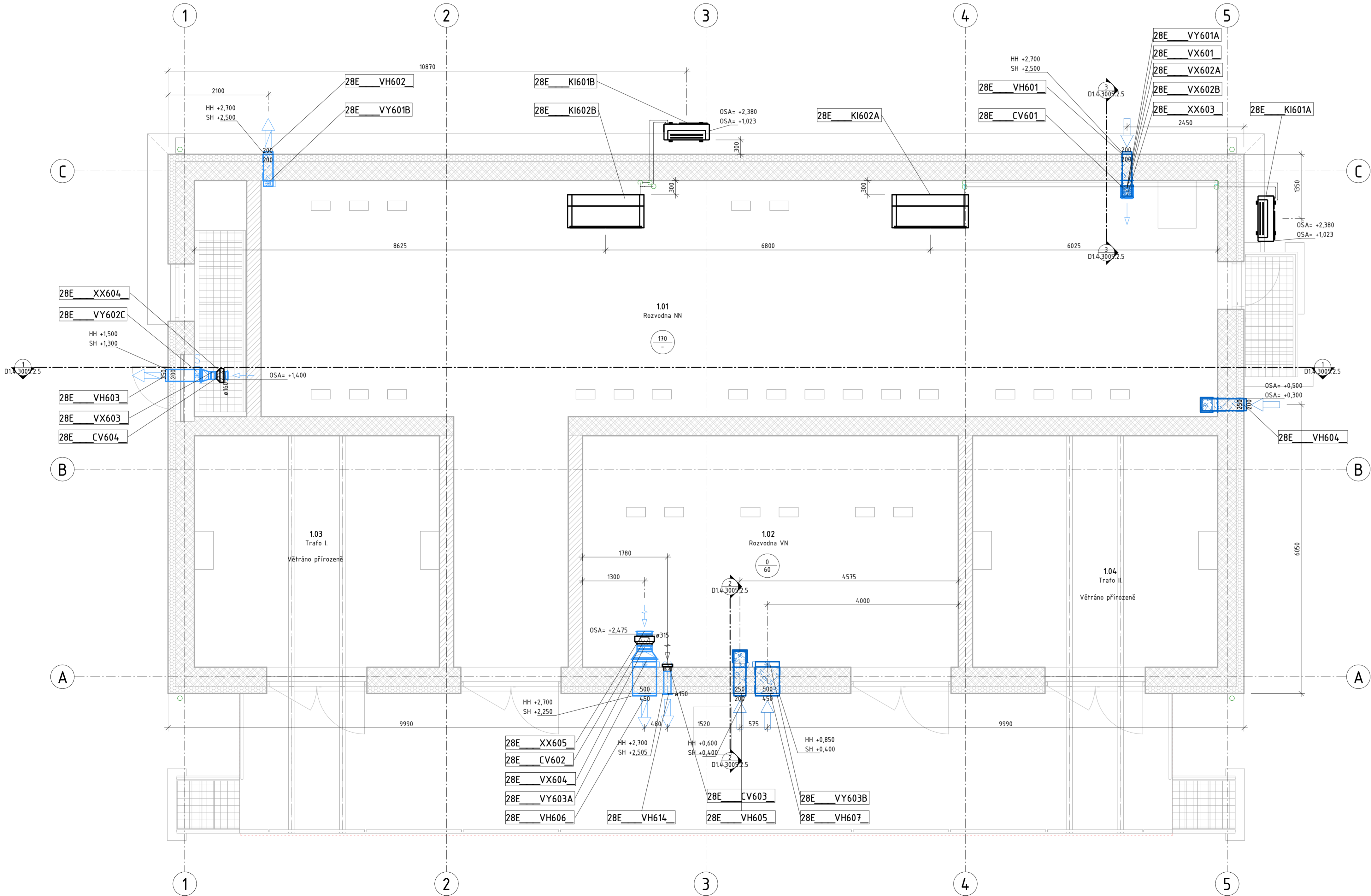


LEGENDA PRVKŮ



Tabulka místností INP			
Číslo	Název	Plocha	Podlaží
1.01	Rozvodna NN	112 m ²	1NP
1.03	Trafo I.	25 m ²	1NP
1.02	Rozvodna VN	38 m ²	1NP
1.04	Trafo II.	25 m ²	1NP
1.05	Rampa	57 m ²	1NP

LEGENDA TYPU VZDUCHU



POZNÁMKY:

- ROZVODY POTRUBÍ PŘED MONTÁŽÍ NUTNO KOORDINOVAT S OSTATNÍMI PROFESEMI
- VEŠKERÁ STROJNÍ ZAŘÍZENÍ PRŮŽNĚ ULOŽENA
- PRO MONTÁŽ INSTALACÍ SE PŘEDPOKLÁDÁ POUŽITÍ TYPOVÝCH ZÁVĚSNÝCH SYSTÉMŮ S POUŽITÍM ZÁVITOVÝCH TYČÍ A KOVOVÝCH HMOŽDINEK, ZÁVĚSY NA KTERÝCH BUDOU ZÁROVEN ZÁVĚŠENY ELEKTRICKÉ ŽLÁBY (NEBO BUDOU VEDENY POD VZT POTRUBÍM) BUDOU S POŽÁRNÍ ODOLNOSTÍ
- NA ODOBKÁCH V POTRUBÍ BUDOU POUŽITÝ NÁBĚHOVÉ PLECHY S NASTAVITELNÝMI ŠROUBY PRO ZAREGULOVÁNÍ
- PRO KONTROLU REGULÁTORŮ, KLAPEK, POŽÁRNÍCH KLAPEK, VENTILÁTORŮ A JINÉHO ZAŘÍZENÍ ČI KOMPONENTŮ VYŽADUJÍCÍ SERVIS BUDOU VYTVOŘENY REVIZNÍ OTVORY
- FINÁLNÍ POLOHA KONCOVÝCH PRVKŮ V PODHLÉDU BUDE DLE VÝKRESU PODHLÉDU
- VENTILÁTOR, VÝFUKOVÉ HLAVICE A VÝFUKOVÉ KUSY BUDOU NA STŘEŠE UMÍSTĚNY TAK, ABY NEDOŠLO K ZAPADÁNÍ SNĚHEM
- POTRUBÍ BUDE IZOLOVÁNO DLE TECHNICKÉ ZPRÁVY NEBO DLE VÝKRESOVÉ DOKUMENTACE. VENKOVNÍ IZOLACE BUDE OPLECHOVÁNA
- KÓTOVÁN Vnitřní rozměr potrubí
- BAREVNĚ provedení koncových elementů dle požadavku architekta
- NEDÍLNOU SOUČÁSTÍ VÝKRESOVÉ DOKUMENTACE JE TECHNICKÁ ZPRÁVA A TABULKA ZAŘÍZENÍ
- PŘI PROSTUPU INSTALACÍ POŽÁRNĚ DĚLÍCÍMI KONSTRUKCEMI JE NUTNÉ REALIZOVAT POŽÁRNÍ UCPÁVKY NA POŽÁRNÍ ODOLNOST KONSTRUKCE A TO CERTIFIKOVANÝM VÝROBEM
- INSTALACE POŽÁRNÍCH KLAPEK JE NUTNO PROVÉST V SOULADU S MONTÁŽNÍM NÁVODEM DANÉHO VÝROBCE
- V PŘÍPADĚ IZOLACE POTRUBÍ BUDOU TAKÉ IZOLOVÁNY PRVKY, KTERÉ SE V POTRUBÍ NACHÁZEJÍ (např. regulační klapky, ...)
- PLECH NA IZOLACI VE VNĚJŠÍM PROSTŘEDÍ MUŠÍ ZAJISTIT STĚKÁNÍ VODY Z POTRUBÍ
- POTRUBÍ NA STŘEŠE A OTEVŘENÝCH PLOCHÁCH MUŠÍ BÝT ZAJIŠTĚNO PROTI POVĚTRNOSTNÍM VLIVŮM
- STŘEŠNÍ VENTILÁTOR BUDOU VYBAVENY NEBO BUDE ZAJIŠTĚN LÍMEC PRO JEJICH UPEVNĚNÍ NA STŘEŠE

VÝŠKOVÝ SYSTÉM: Bpv

SOUŘADNÝ SYSTÉM: S-JTSK

6			
5			
4			
3			
2	ČISTOPIS	06.01.2023	Ing. Kuba, Ph.D.
1	VERZE KE KONTROLE	07.12.2022	Ing. Kuba, Ph.D.
REVIZE	POPIS	DATUM	SCHVÁLIL

Sweco Hydroprojekt a.s. Ústředí Praha Táborská 31, 140 16 Praha 4; praha@sweco.cz; www.sweco.cz				SWECO 		
VYPRACOVAL	Ing. Koltakova	HIP	Ing. Rinn	T. KONTROLA	Ing. Petlach	
PROJEKTANT	Ing. Petlach	ŘEDITEL DIVIZE	Ing. Hanák	DATUM	01/2023	
OBJEDNATEL	Brněnské vodárny a kanalizace, a.s.			OKRES	BRNO	
AKCE:	Kalové hospodářství ČOV Brno - Modřice			ČÍSLO ZAKÁZKY	12 2127 01 02	
				STUPEŇ	DPS	
				FORMÁT	8 A4	
				MĚŘÍTKO	1:50	
				D1.4.3005.2 VZDUCHOTECHNIKA		ARCHIVNÍ ČÍSLO
ČÁST STAVBY	PODRUŽNÁ TRAFOSTANICE TS 1.4			SO/PS	SO 3005	
PŘÍLOHA:	PŮDORYS NA KÓTĚ 192,40			ČÍSLO PŘÍLOHY	D1.4.3005.2.3	b
					2	

Tato dokumentace včetně všech příloh (s výjimkou dat poskytnutých objednatelem) je důležitým vlastnictvím akciové společnosti Sweco Hydroprojekt a.s. Objednatel této dokumentace je oprávněn ji využít k účelům vyplvajícím z uzavřené smlouvy bez jakéhokoli omezení. Jiné osoby (jak fyzické, tak právnické) nejsou bez předchozího výslovného souhlasu objednatele oprávněny tuto dokumentaci ani její části jakkoli využívat, kopírovat (ani jiným způsobem rozmnožovat) nebo zapřistupit dalším osobám. Poznámka: Podpisy zpracovatelů jsou připojeny pouze k výstisku číslo 01 nebo originálu přílohy (matrice).